

---

<b>Station</b>	<b>PONT-EN-ROYANS</b>
<b>Maître d'ouvrage</b>	PONT-EN-ROYANS
<b>Exploitant</b>	PONT-EN-ROYANS
<b>Commune d'implantation</b>	PONT EN ROYANS
<b>Type de station</b>	urbaine Isère

---

**EPANDAGES 2009 :**

<b>Prestataire</b>	<b>Recyval</b>
<b>Nombre d'agriculteurs utilisateurs</b>	1
<b>Surface d'épandage</b>	1,5 ha
<b>Quantité épandue en tonnes brutes</b>	48 t
<b>% de matière sèche</b>	4,0 %
<b>Quantité épandue en tonnes de matière sèche</b>	2 t MS
<b>Dose moyenne en tonnes de matière sèche /ha</b>	1,1 t MS/ha
<b>Dose moyenne d'azote apportée par les boues</b>	59 kg N/ha
<b>Dose moyenne de phosphore apportée par les boues</b>	32 kg P <sub>2</sub> O <sub>5</sub> /ha
<b>Dose moyenne de CaO apportée par les boues</b>	80 kg CaO/ha
<b>% épandu hors période directive nitrates</b>	0 %
<b>Nombre d'analyses de boues : valeur agronomique</b>	2
<b>Nombre d'analyses de boues : ETM</b>	3
<b>Nombre d'analyses de boues : CTO</b>	0

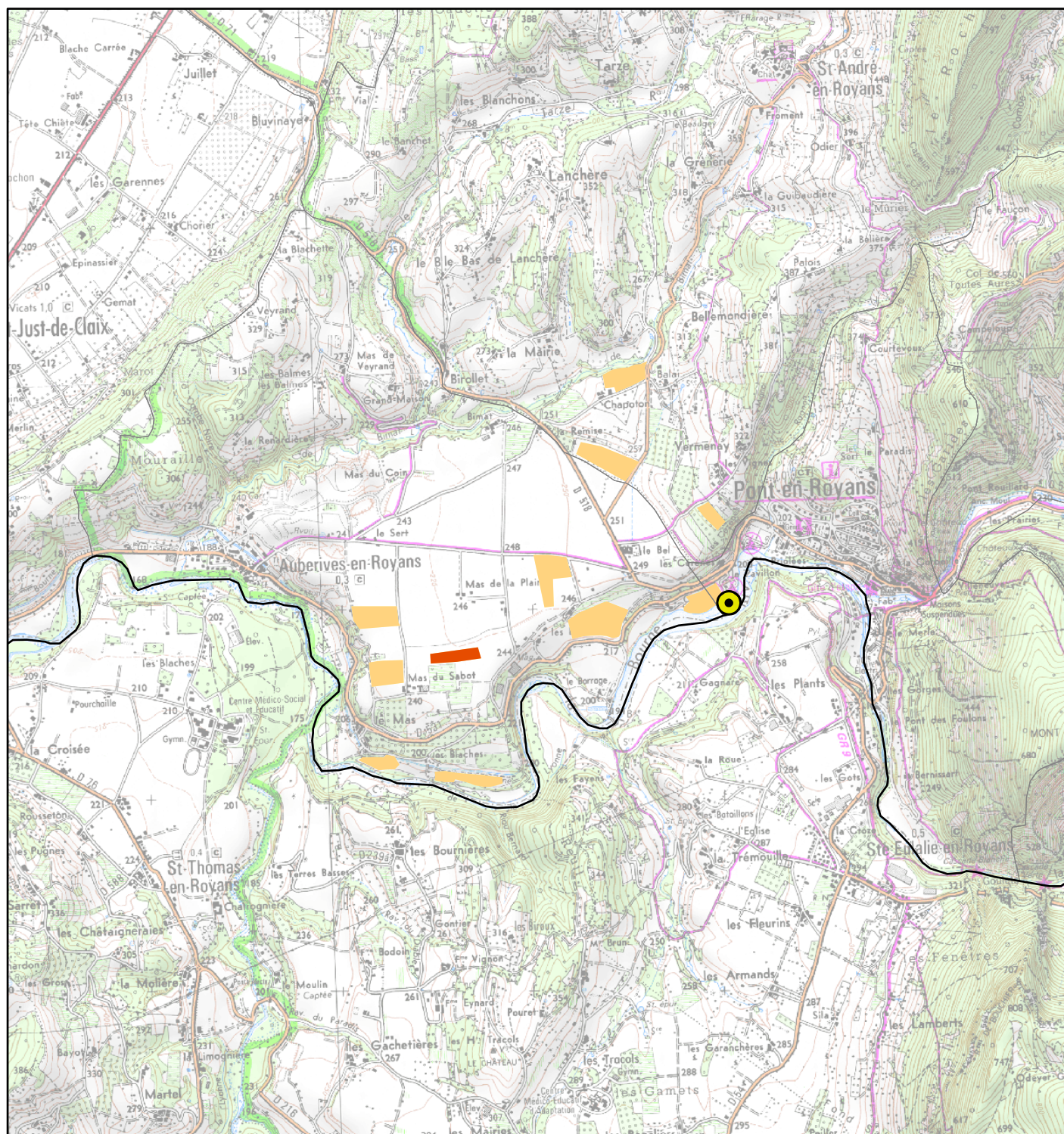
Observations : des boues à teneur non conforme en zinc non épandues en 2009

**Communes ayant reçu des boues :**

AUBERIVES EN ROYANS

Type de boues : urbaines Isère

Carte N° 24



1:30 000



- Parcelles épandues par la station l'année en cours
- Parcelles épandues par la station les années précédentes
- Parcelles ayant reçu des épandages d'autres stations
- Station d'épuration (données CGI)